



# 第12回 Sakai Conference 参加報告

梶田将司(京都大学)

児玉靖司, 宮崎誠, 常盤祐司(法政大学)



# カンファレンス概要

# 12<sup>th</sup> Sakai Conference

## LA, 6/14 – 6/16

### ■参加者

- 480名+ (5大陸, 12ヶ国)
- 法政 4, 熊本 2, 関西 2, 名古屋 1
- 兼松エレクトロニクス 2,  
新日鉄ソリューションズ 2

### ■セッション

- 137

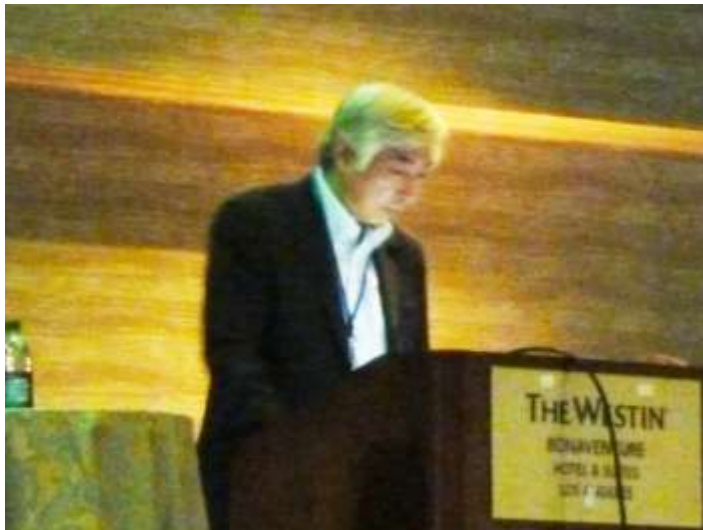
# セッション

開発者側の発表が増え，利用者側の発表が減少した。

2008-2010分類	2008	2009	2010	2011	2011年度分類
Building Sakai	30	30	24	36	Software Design and Development
Deploying Sakai	22	24	36	39	Leadership and Future Design, Supporting and Training
Using Sakai + Portfolio	33	51	54	29	Teaching, Learning, Research and Portfolios
Multiple Audience	25	18	19	16	Pre-Conference Session, General Session etc.
Sakai Showcase	20	11	9	17	Expand Solutions
合計	130	134	142	137	

# General Session

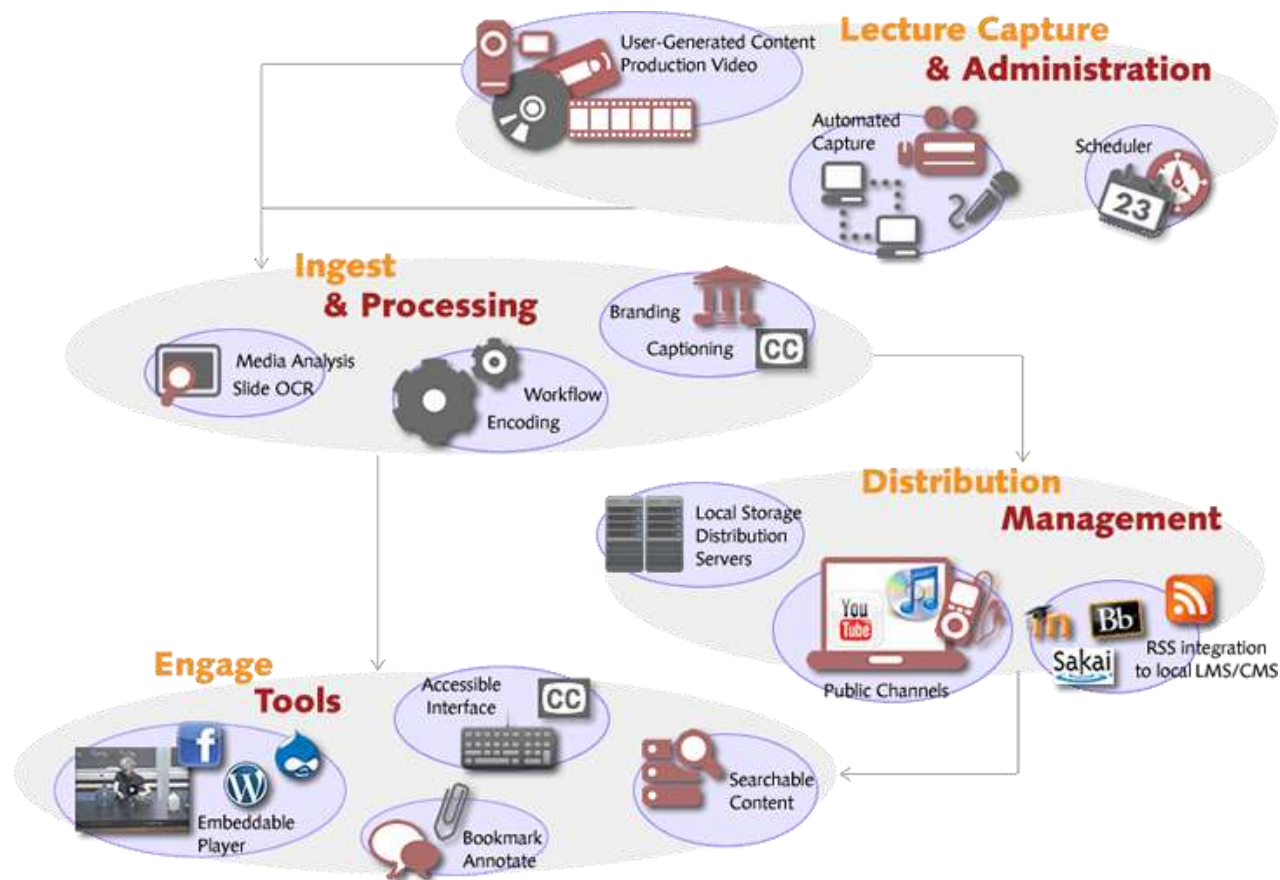
Ja Sakai 代表 (法政大学 八名先生) がスピーチを行い  
国際的なコミュニティであることをアピールした。



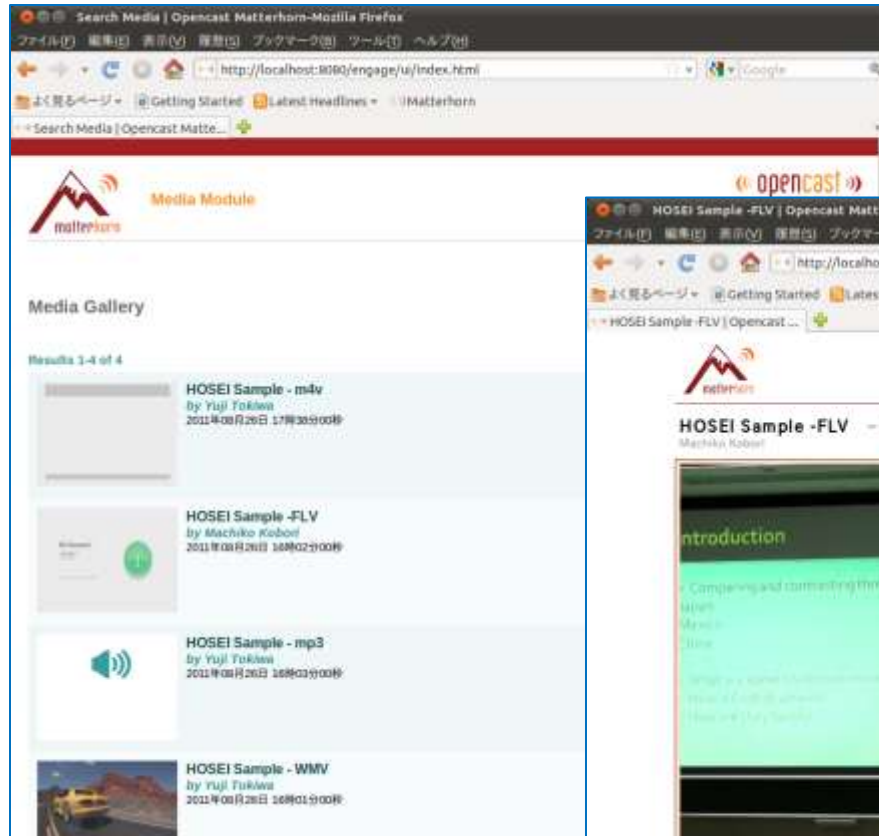
# OPENCAST MATTERHORN PROJECT

# Matterhorn Project

授業撮影からビデオ管理までの機能を提供する  
教育向オープンソースソフトウェアを開発するプロジェクト



# Matterhorn 事例





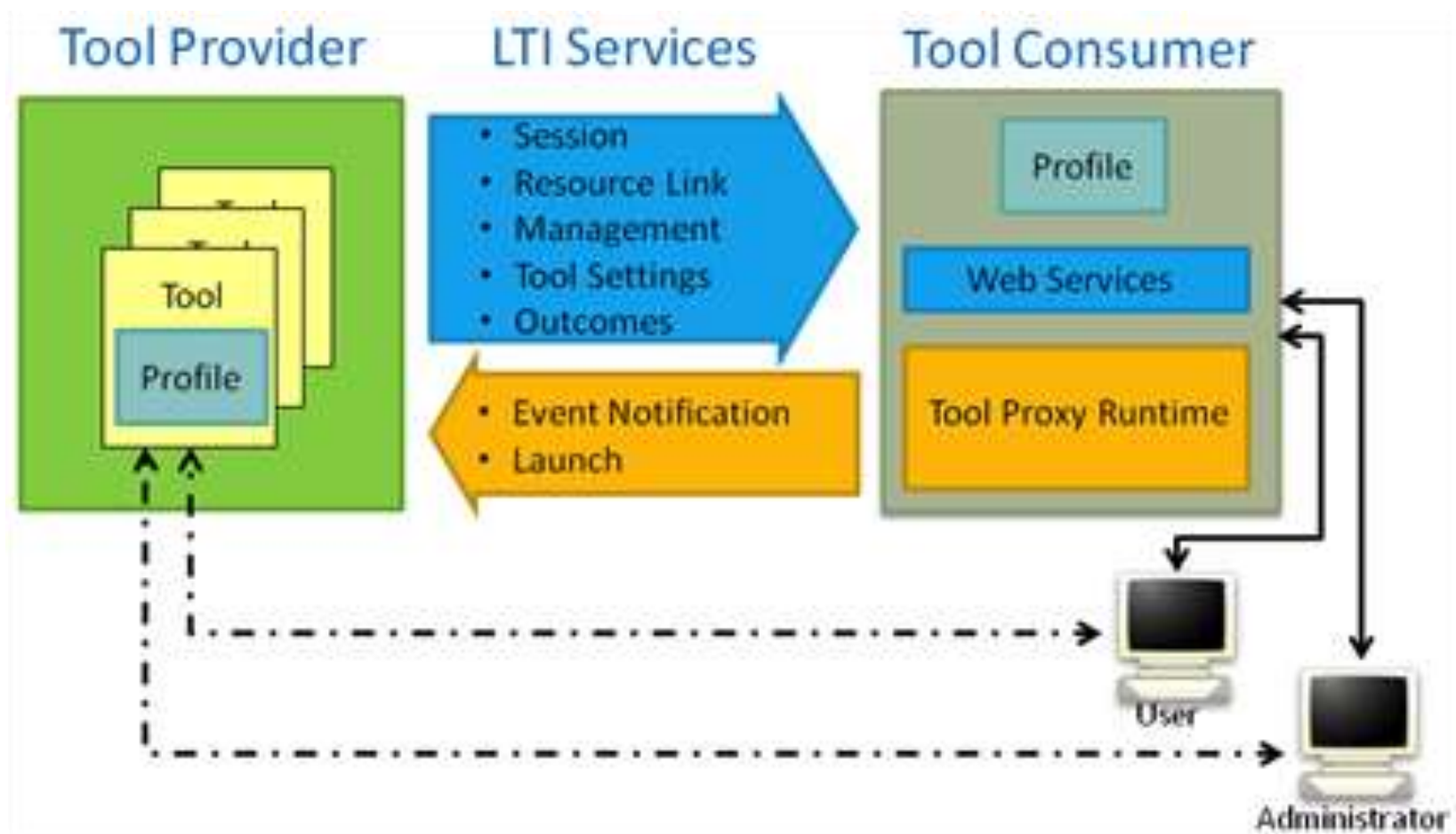
# Matterhorn 事例



# SAKAI における IMS BASIC LTI 対応

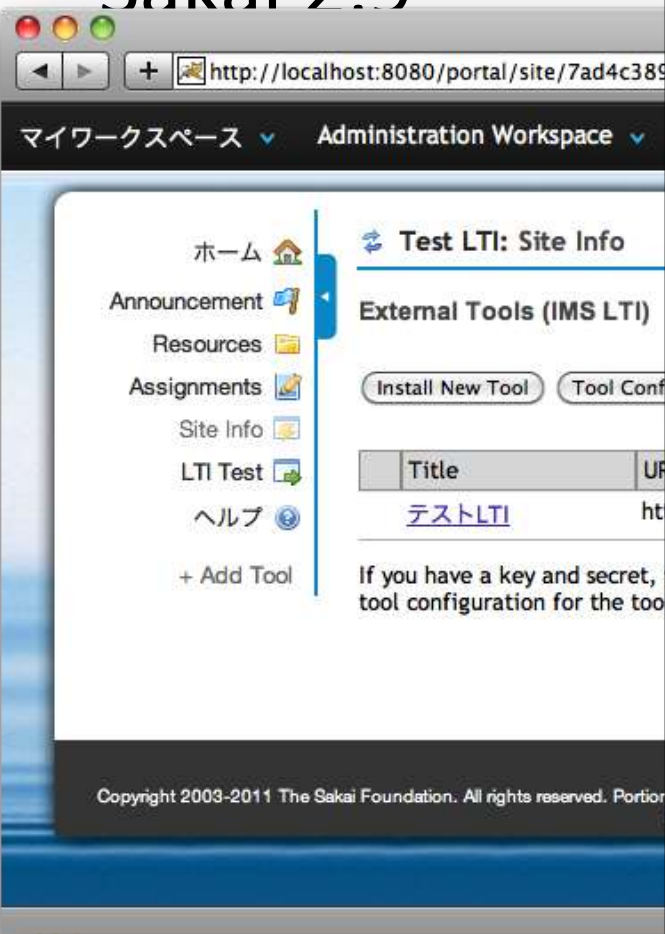
# IMS Basic LTI

- LTI (Learning Tool Interoperability)
  - 遠隔のツールやコンテンツを LMS/CMS に統合
  - Full LTI
    - ツールプロバイダ・ツールコンシューマ間の密な連携
    - 現在策定中
  - Basic LTI
    - ツールプロバイダ・ツールコンシューマ間の疎な連携
    - Full LTI のサブセット
      - ツールプロバイダの単一機能と連携
    - LTI の初期採用者のために Public Draft として公開



IMS Global Learning Consortium, "Learning Tools Interoperability v1.0 Project Group"  
<http://www.imsglobal.org/toolsinteroperability2.cfm>

- Sakai 2.9



External Tool

\*Tool Title  
テストLTI

Description  
IMS Basic LTI のテスト

Tool Status  
 Enabled  
 Disabled

\*Launch URL  
http://localhost/~kajita/tool.php

\*Launch Key  
12345

\*Launch Secret  
\*\*\*\*\*

Frame Height

Allow frame height to be changed

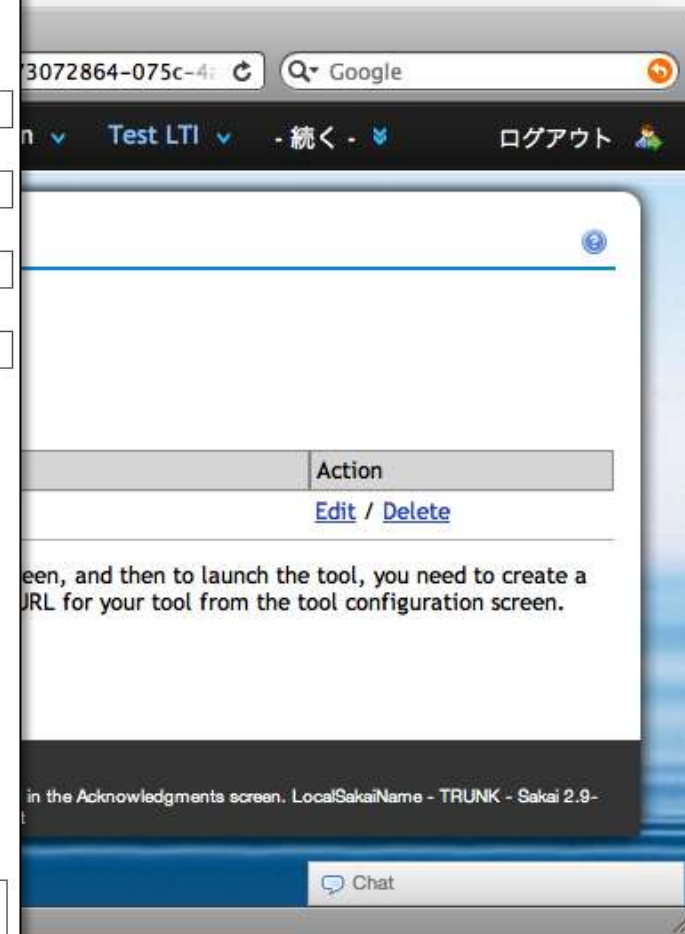
Privacy Settings:  
 Send User Names to External Tool  
 Send Email to External Tool

Launch in Popup  
 Never launch in Popup  
 Always launch in Popup  
 Allow popup to be changed

Debug Launch  
 Never launch in debug mode  
 Always launch in debug mode  
 Allow debug mode to be changed

Custom Parameters (key=value on separate lines)

Allow additional custom parameters

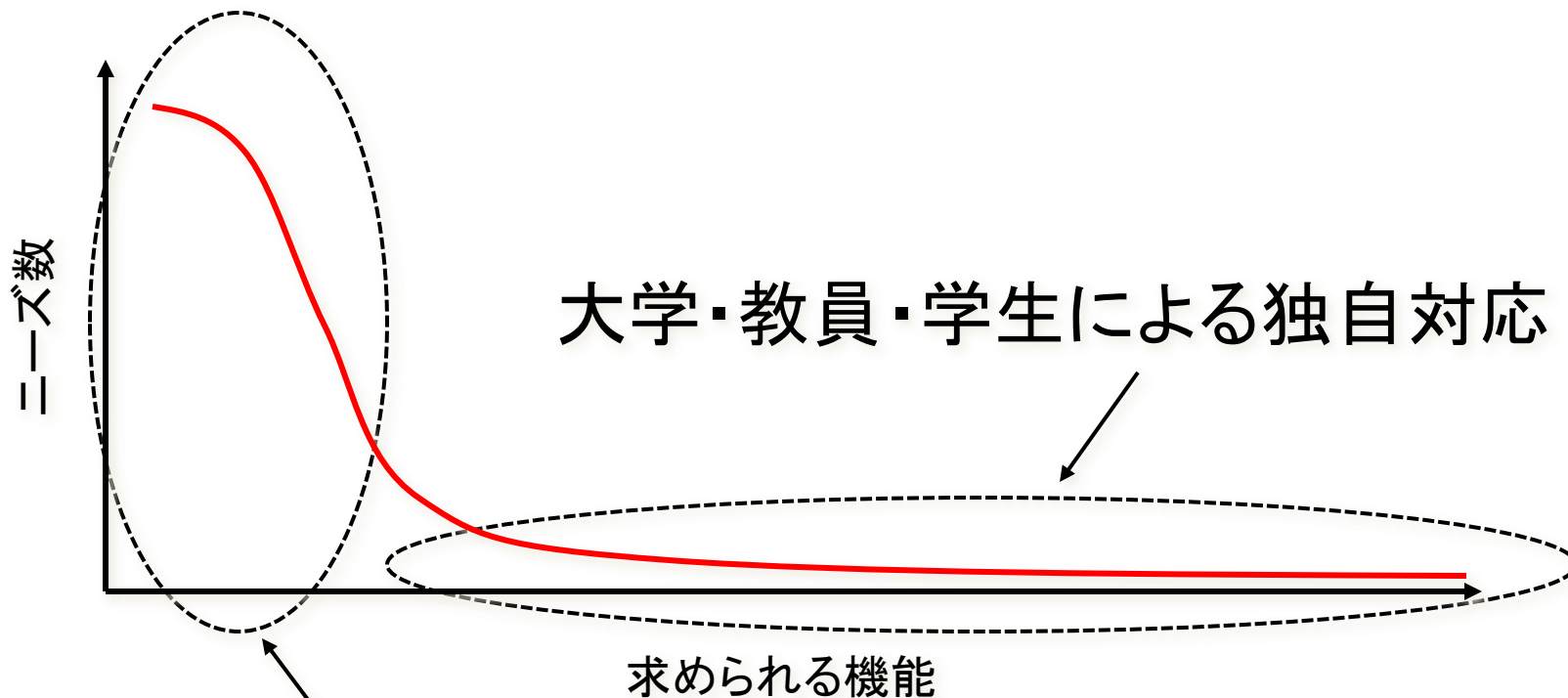


# Sakai における Basic LTI 対応

- uPortal - Sakai 連携
  - Basic LTI ツール (ツールプロバイダ)
    - リソースツールや Wiki ツール等の Sakai ツール群を選択的に他のCMSプラットフォームから利用
  - Sakai Connector Portlet (ツールコンシューマ)
    - Basic LTI ツールを經由して Sakai ツール群が利用可能
- uPortal 4
  - ポートレット標準規格である JSR 286 準拠
  - 最新のSpring Version 3 に対応
  - uMobile - iPhone および Android で利用可能な専用モ
  - バイルアプリからの uPortal の利用が可能

# IMS Basic LTI の意味

教育学習現場における多様なニーズへの対応



全学的に導入される教育学習環境は  
ユーザはさわれない...

# IMS Basic LTI の意味





# MOBILE

# コラボレーションセッション

## Mobile

### ■報告大学

- University of Cambridge
- University of Florida
- Indiana University
- University of Oxford



Mobile Sakai  
プロジェクト

Mobile Oxford  
モバイル向けの大学およびシティ情報ポータルサイト

# モバイル事例 Mobile Oxford



## Contact Search

メールアドレスや  
電話番号の検索

## Places

GPSを使った周辺  
情報の検索

## 検索

Googleサイト内  
検索

## Tranceport

バスや電車の  
時刻案内

## Library seach

大学の図書館の  
所蔵書籍検索

## Podcast

オックスフォードの  
Podcastサイトや  
iTunes Uの視聴

## Weather

現在の天気と  
予報

## Webcam

街中のライブカメ  
ラの映像配信

## Results releases

試験結果が公開  
されたことを通知

## Service status

コンピュータや図  
書サービスの状  
態

## News

ニュース記事

## WebLearn

オックスフォード版  
Sakai

[Moxford http://m.ox.ac.uk](http://m.ox.ac.uk)

# モバイルポータル開発フレームワーク Molly

- オープンソース(Pythonベース)
- LDAP, Z39.50(図書館管理データ等), OPML(Podcast等)に標準対応
- **Sakai連携コネクタ**(molly.apps.sakai)利用可能
  - 対応ツール: sign-up, evaluations and polls tools
  - 他のツール連携も開発中

# Mobile Sakai プロジェクト

1. Sakai 2.x コアにおいて、認証およびSakaiツールを橋渡ししモバイルの機能で適切な水準でのデータのやり取りを行うことができる**モデルフレームワークを確立する。**
2. Sakaiツールや機能に統合されるための**ベストプラクティスを確認し、情報を求めている大学と情報共有する。**
3. モバイル機能とモバイル対応ツールの開発とテストのために、現存するQAおよびQCの成果を統合し、**QAとQCのメカニズムを開発し実装する。**
4. プログラミング、ツールの連携、サービスレイヤーでのインタラクションそして他の技術的な要素を含めた**開発の際に推奨される実装を確認するためにコミュニティと連携する。**
5. これらの方針を**Sakai OAEにも適用する。**

# Eポートフォリオ

# OSP関連セッション概要

- 開発者向けチュートリアルやTips
  - Formsツールの開発
  - Portfolioテンプレートの開発
- 実践報告
  - 到達目標のマトリックスによる管理
- ショーケース
  - ミシガン大学の編集可能なポートフォリオWebページテンプレート
- システム連携やカスタマイズ
  - インディアナ大学のAssignment2ツール
    - Matricesツールとの相互連携

← Contribより  
入手可能

# Assignment2

## 成績と評価入力 (教員)

課題はマトリックス  
のセルと対応

Cell Name	Matrix Name	Site
<a href="#">Row: Core Skills: Communication; Column: Beginning</a>	PUL Matrix	SP11 EP 1

Evaluations: <a href="#">Add</a>	Actions	Created By	Last Modified
<a href="#">Evaluation</a>	<a href="#">Edit</a>   <a href="#">Remove</a>	Lynn E. Ward	Wed Jun 15 11:44:22 EDT 2011

Cell Name	Matrix Name	Site
<a href="#">Row: Critical Thinking; Column: Beginning</a>	PUL Matrix	SP11 EP 1

Evaluations: <a href="#">Add</a>	Actions	Created By	Last Modified
----------------------------------	---------	------------	---------------

### Gradebook Details

Grade  %

Gradebook Comments

Fine work!

[Save](#) [Save and Release Feedback](#) [Cancel](#)

[Return to Submission List](#)

<< [Previous](#) | [octest1](#) [octest1](#) | [Next](#) >>

マトリックスの  
評価



# Assignment2

## 成績と評価の確認(学生)

Assignment List ▶ W131 Final Paper


### W131 Final Paper

Submitted Jun 15, 2011 11:30 AM

#### Grade Details

Grade 80  
Gradebook Comments Fine work

#### Submitted Attachments

 [final paper.docx](#) (125 KB)

▶ Assignment Details  
▶ Assignment Instructions

#### Matrix Links [What is this?](#)

This item is linked to one or more matrices.

Cell Name
Row: Core Skills: Communication; Column: Beginning
Evaluations: Ac
<a href="#">Evaluation</a>
Row: Critical Thinking; Column: Beginning

PUL Matrix SP11 EP 1

Evaluations:	Actions	Created By	Last Modified

[Return to List](#)

### Written Communication

Created Wed Jun 15 11:44:22 EDT 2011 / Modified Wed Jun 15 11:44:22 EDT 2011

**Grammar (rating1)**

select a rating.  
does not meet.  
meets.  
 exceeds.  
n/a.

**Summary Rating (rating)**

select a rating.  
does not meet.  
meets.  
 exceeds.  
n/a.

**Style (rating3)**

select a rating.  
does not meet.  
meets.  
exceeds.  
n/a.

**Organization (rating4)**

select a rating.  
does not meet.  
meets.

課題はマトリックスのセルと対応

課題の成績表示画面から直接マトリックスセルの評価結果を表示

# Ja Sakai Updates セッション

# Ja Sakai Updates セッション

2009年、2010年の Sakai Conference に続き(3回目)、  
日本における Sakai の活動をセッションを設け報告

Regional Sakai Spain and Japan → Spain グループと共に

- General Updates (梶田:名古屋大学)
- Largest Sakai Implementation in Japan at Hosei University (常盤:法政大学)
- CEAS / Sakai Joint System for Teaching and Learning Support at Kansai University (冬木:関西大学)
- A Study on Utilizing Data Mining Techniques to Evaluate the Performance of the Course in Online Learning Environment (児玉:法政大学)
- Efforts for Student Supports with OSP (松葉:熊本大学)

# General Updates (梶田:名古屋大)

- 関西大学で開催された Ja Sakai カンファレンスの紹介
  - 震災直後の3月18日にも関わらず Sakai Foundation Executive Director の Ian Dolphin を含む3名のスピーカーを海外から招聘
  - Sakai 日本語化のための翻訳ツールとして Eclipse 基盤で稼働する Benten の紹介
  - 2010年4月から全学の授業支援システムとして利用しているSakai をベースとしたNUCT (Nagoya University Course and Collaboration Tools) に関する現状を紹介



# Largest Sakai Implementation in Japan at Hosei

(常盤:法政大学)

- 2011年4月から法政大学全学で展開している Sakai CLE の最新の稼働状況を報告
  - 30047名の学生に対し、教員 8,755名、職員 123名、12,465コースが稼働中(アクティブユーザは、20594名)
- システム構成を報告した。
  - 独自にSakai CLEに組み込んだ新しいシステム、Clicker を説明



# CEAS / Sakai Joint System for Teaching and Learning Support at Kansai University (冬木: 関西大学)

- 関西大学独自の授業支援システムCEASとの連携システムである CEAS/ Sakai についての現状を報告
  - CEAS から、CEAS / Sakai へのデータ移送状況、2011年4月には CEAS / Sakai に一本化
  - MyStudy、ALJC (Archive for Learning Japanese Culture) 等の新たな試みについて報告



# A Study on Utilizing Data Mining Techniques to Evaluate the Performance of the Course in Online Learning Environment

(児玉:法政大学)

- 講義に対する学生からのアンケートをデータマイニングにより分析し、講義内容の検討に役立てる提案を
  - 事例として、「ソフトウェア工学」の過去2年分の講義に対する学生アンケートを分析し、第1回～第3回までの講義について同様の傾向を分析
  - 今年度の第1回～第5回について同様の講義ではアンケートの類似度も高いことが分かった。



# Efforts for Student Supports with OSP

(松葉:熊本大学)

- 熊本大学大学院教授システム学専攻のMatricsツールを活用した最終試験ポートフォリオの実践と熊本大学の全学学士課程教育で試験運用を開始したePortfolioシステムについて報告
  - 独自開発したSakaiとBbLS CE8との連携機能、マトリックスでの学生の活動状況を表示するNotification ツール、学務情報システムの履修情報を使って履修科目と学習成果物を一覧表示するSubject Portfolio ツールを紹介





# TECHNICAL DEMONSTRATION セッション

# Technical Demonstration

- Ja Sakai でもブースを設け、名古屋大学、法政大学及び兼松エレクトロニクスにより Ja Sakai Updates セッションで発表されたシステムの研究発表



# Technical Demonstration

